

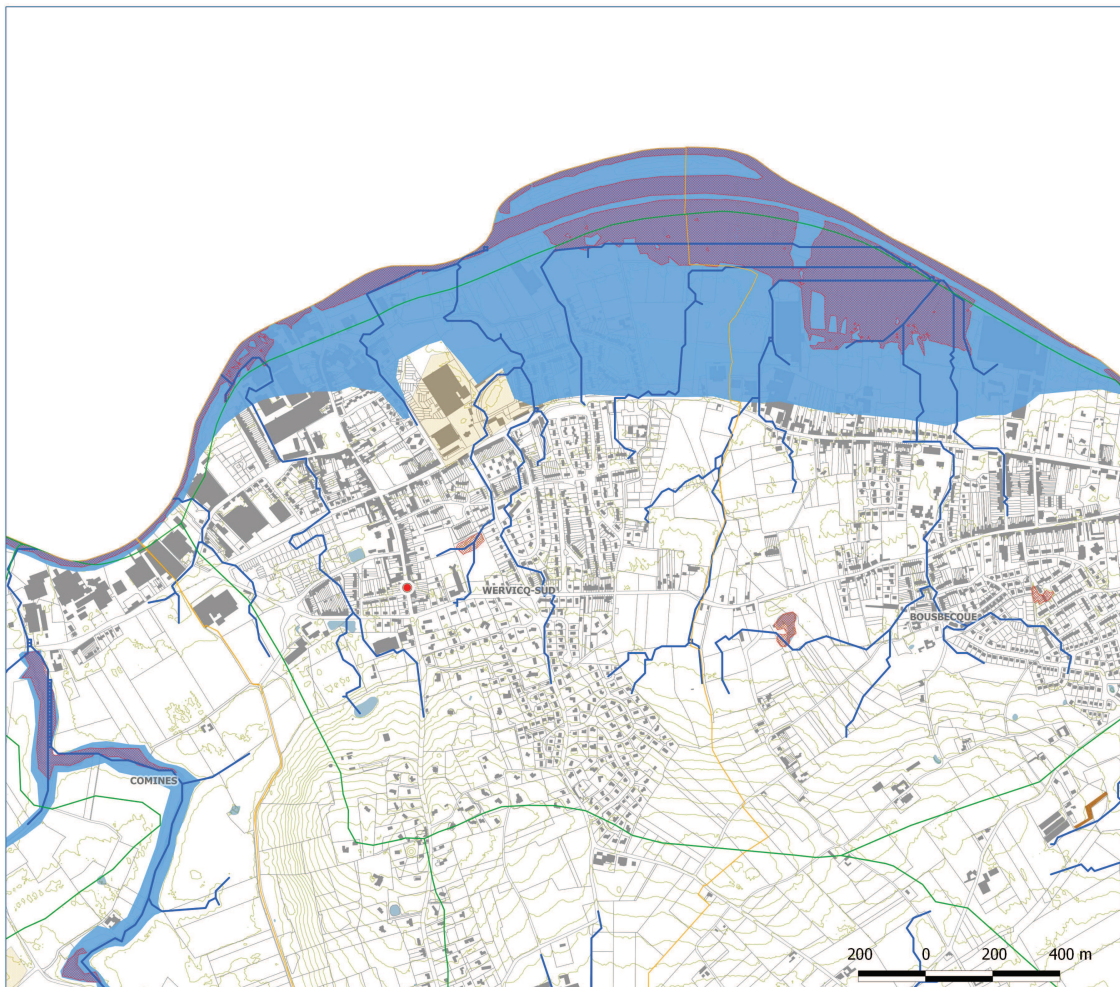
Direction Départementale des  
Territoires et de la Mer Nord

## Atlas de fonctionnement hydraulique et morphologique

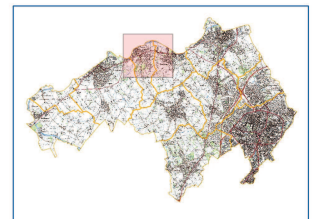


PHASE 2  
Livrab le  
**2.2.b**

### Cartographie de fonctionnement hydraulique/morphologique



Communes de Comines, Wervicq-Sud  
et Bousbecque



#### Éléments généraux

- Limites communales
- Parcellaire du cadastre
- Bâti
- Cours d'eau et pièces d'eau
- Sous-bassins versants
- Courbes de niveaux - 2 m

#### Fonctionnement hydraulique/morphologique

- Risque de remontée de nappe (BRGM)
- Nappe sub-affleurante
  - Fort à très fort
  - Zones de dépression topographique
  - Axes d'écoulements préférentiels
  - Points d'accumulation/désordres potentiels

#### Éléments morphologiques

- Lit majeur (Lys + becques)
- Espaces complémentaires
- Remblais (infrastructures et constructions)





**PPRI**  
Ruisellement NO Lille

**Commune d'Halluin**

**Éléments généraux**

- Limites communales
- Parcellaire du cadastre
- Bâti
- Cours d'eau et pièces d'eau
- Sous-bassins versants
- Courbes de niveaux - 2 m

**Fonctionnement hydraulique/morphologique**

Risque de remontée de nappe (BRGM)

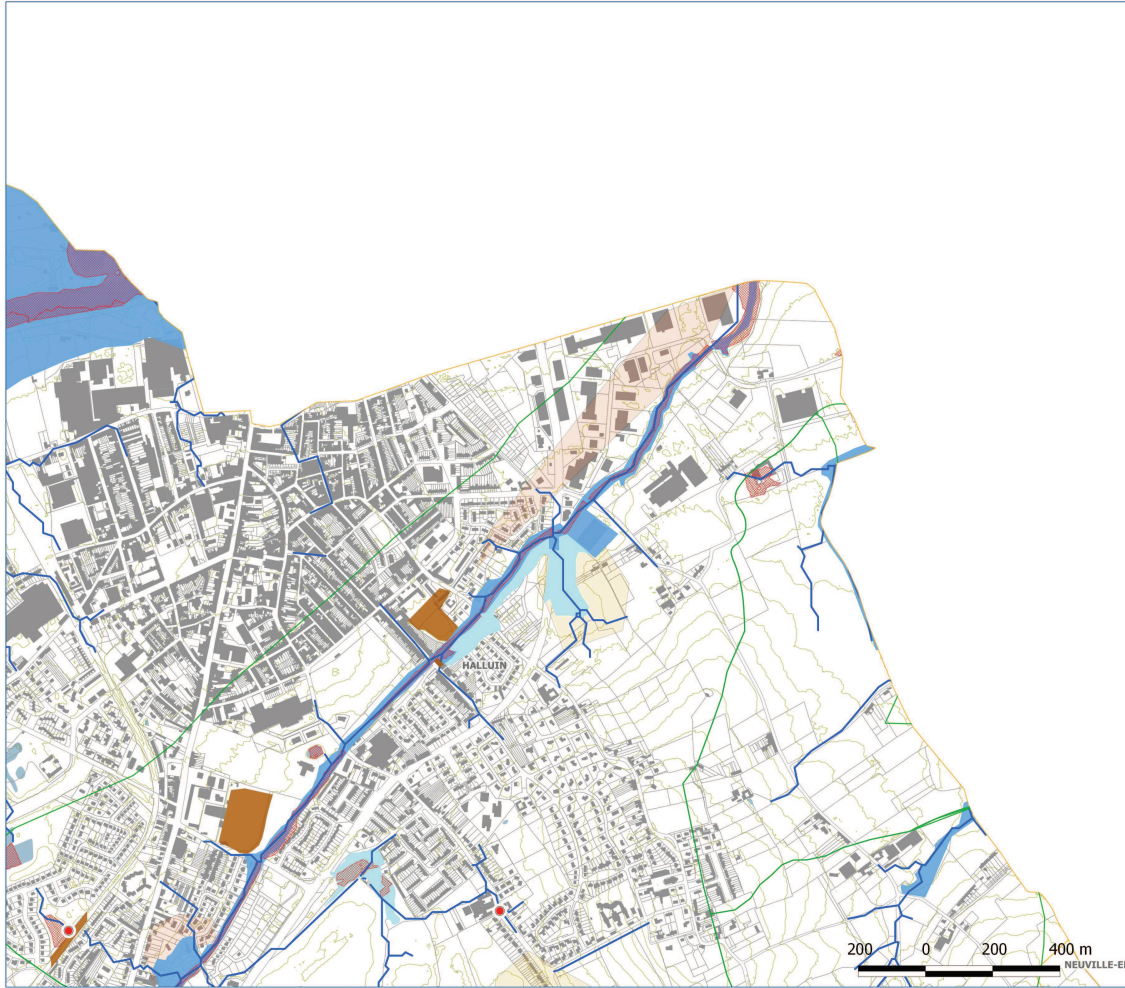
- Nappe sub-affleurante
- Fort à très fort
- Zones de dépression topographique
- Axes d'écoulements préférentiels
- Points d'accumulation/désordres potentiels

**Éléments morphologiques**

- Lit majeur (Lys + becques)
- Espaces complémentaires
- Remblais (infrastructures et constructions)

**Direction Départementale des Territoires et de la Mer Nord**  
Liberté • Égalité • Fraternité  
RÉPUBLIQUE FRANÇAISE

Système de coordonnées : Lambert 93 (RGF93)  
Projection : Lambert conique conforme  
Source : DGI-cadastre 2009



**PPRI**  
Ruisellement NO Lille

**Commune d'Halluin**

**Éléments généraux**

- Limites communales
- Parcellaire du cadastre
- Bâti
- Cours d'eau et pièces d'eau
- Sous-bassins versants
- Courbes de niveaux - 2 m

**Fonctionnement hydraulique/morphologique**

Risque de remontée de nappe (BRGM)

- Nappe sub-affleurante
- Fort à très fort
- Zones de dépression topographique
- Axes d'écoulements préférentiels
- Points d'accumulation/désordres potentiels

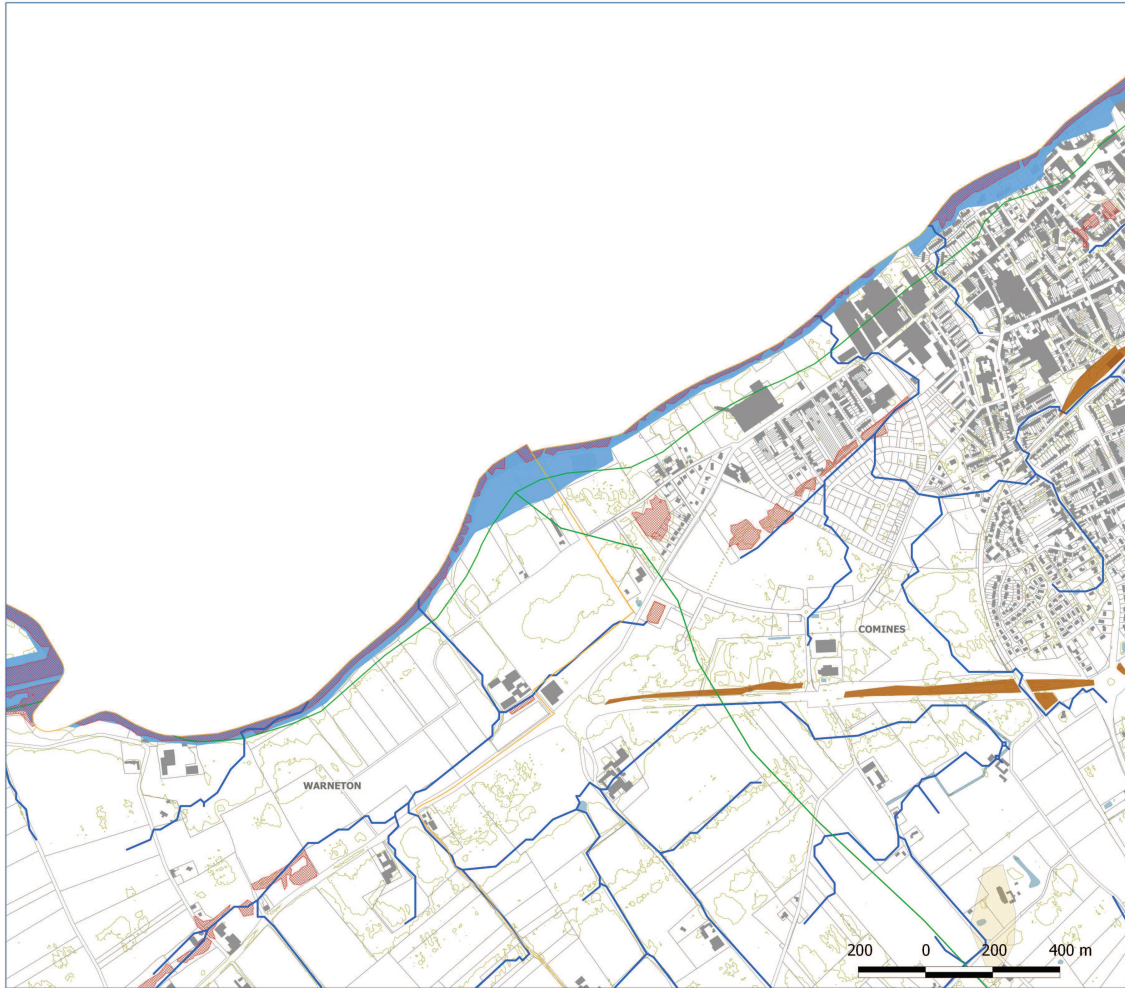
**Éléments morphologiques**

- Lit majeur (Lys + becques)
- Espaces complémentaires
- Remblais (infrastructures et constructions)

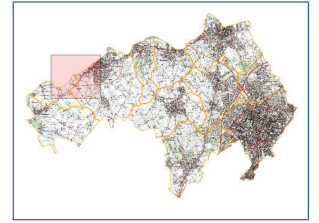
**Direction Départementale des Territoires et de la Mer Nord**  
Liberté • Égalité • Fraternité  
RÉPUBLIQUE FRANÇAISE

Système de coordonnées : Lambert 93 (RGF93)  
Projection : Lambert conique conforme  
Source : DGI-cadastre 2009





Communes de Warneton et Comines



**Éléments généraux**

- ▭ Limites communales
- ▭ Parcellaire du cadastre
- ▭ Bâti
- ▭ Cours d'eau et pièces d'eau
- ▭ Sous-bassins versants
- Courbes de niveaux - 2 m

**Fonctionnement hydraulique/morphologique**

Risque de remontée de nappe (BRGM)

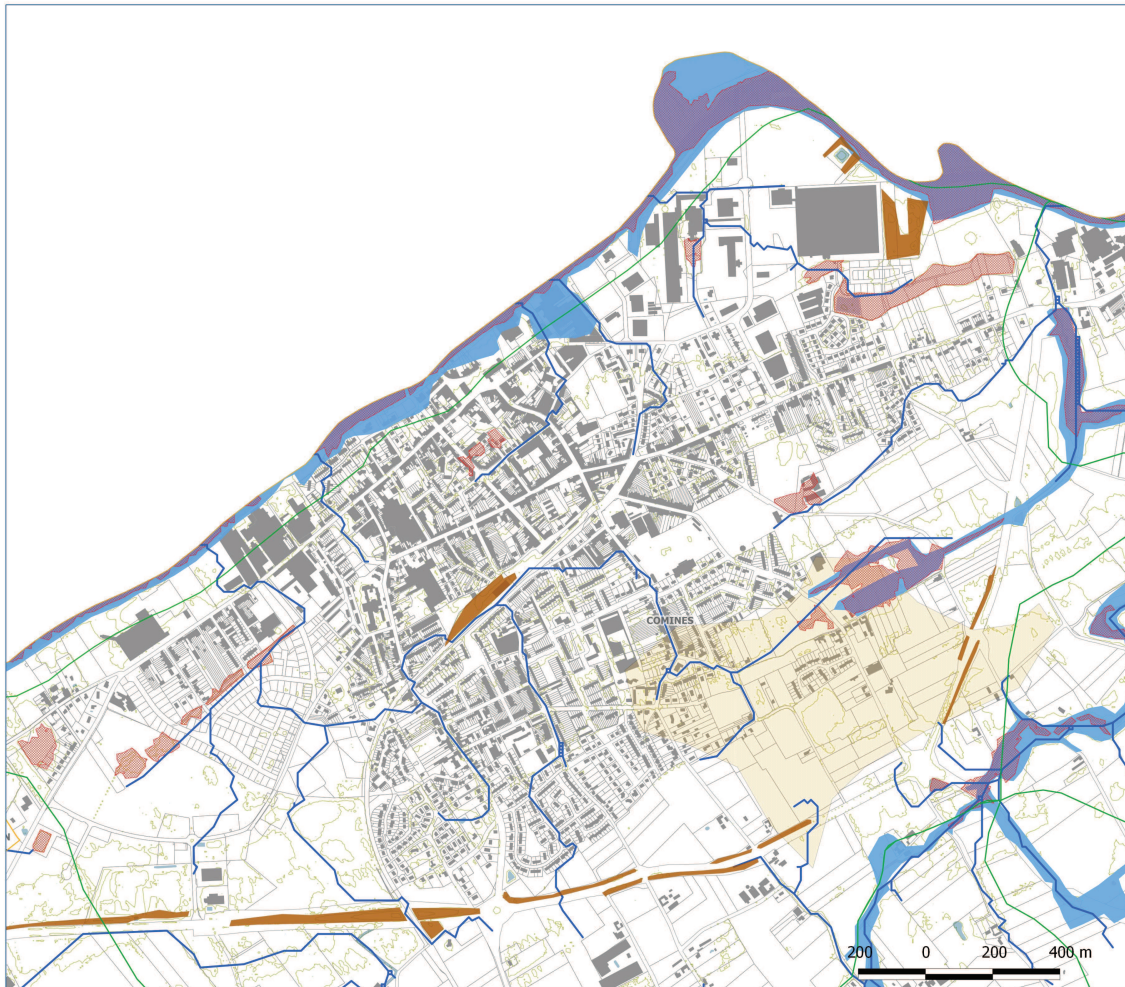
- ▭ Nappe sub-affleurante
- ▭ Fort à très fort
- ▭ Zones de dépression topographique
- Axes d'écoulements préférentiels
- Points d'accumulation/désordres potentiels

**Éléments morphologiques**

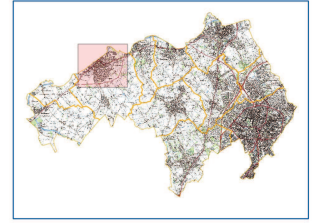
- ▭ Lit majeur (Lys + becques)
- ▭ Espaces complémentaires
- ▭ Remblais (infrastructures et constructions)

Liberté • Égalité • Fraternité  
 Direction Départementale des Territoires et de la Mer Nord  
 RÉPUBLIQUE FRANÇAISE

Système de coordonnées : Lambert 93 (RGF93)  
 Projection : Lambert conique conforme  
 Source : DGI-cadastre 2009



Commune de Comines



**Éléments généraux**

- ▭ Limites communales
- ▭ Parcellaire du cadastre
- ▭ Bâti
- ▭ Cours d'eau et pièces d'eau
- ▭ Sous-bassins versants
- Courbes de niveaux - 2 m

**Fonctionnement hydraulique/morphologique**

Risque de remontée de nappe (BRGM)

- ▭ Nappe sub-affleurante
- ▭ Fort à très fort
- ▭ Zones de dépression topographique
- Axes d'écoulements préférentiels
- Points d'accumulation/désordres potentiels

**Éléments morphologiques**

- ▭ Lit majeur (Lys + becques)
- ▭ Espaces complémentaires
- ▭ Remblais (infrastructures et constructions)

Liberté • Égalité • Fraternité  
 Direction Départementale des Territoires et de la Mer Nord  
 RÉPUBLIQUE FRANÇAISE

Système de coordonnées : Lambert 93 (RGF93)  
 Projection : Lambert conique conforme  
 Source : DGI-cadastre 2009